

## TAMBOUR EPAISSISSEUR



### Step de Clarens, Suisse

La régie des eaux du SIGE exploitait un épaisseur de type « grille GDE » depuis de nombreuses années. Avec l'augmentation de la charge de la station, la capacité de 5 à 6 m<sup>3</sup>/h de cet épaisseur n'était plus suffisante pour extraire le volume de boues produites.

Le SIGE a fait confiance à ROTO-SIEVE pour la fourniture d'un tambour épaisseur pour traiter un mélange de boues primaires et secondaires.



La capacité de traitement est de 15 m<sup>3</sup>/h de boues mixtes, entre 3 et 4 % de siccité.

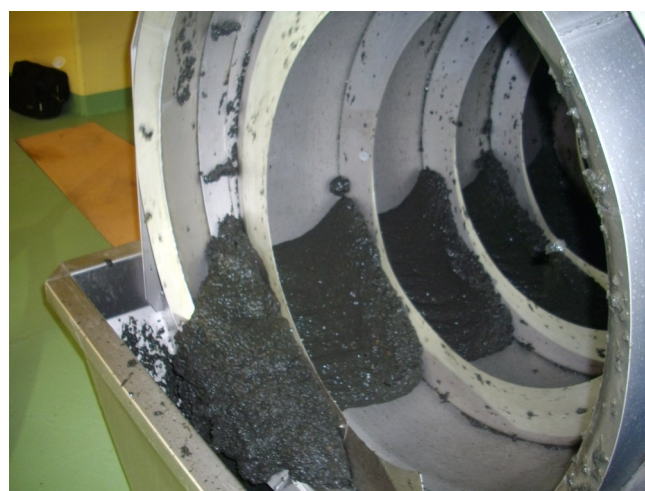
Ces boues sont épaissies entre 6,5 et 7,5 %. Il a été constaté sur place que les performances permettaient d'obtenir jusqu'à plus de 10 % de siccité.

La consommation en polymère est de l'ordre de 1,5 kg de produit sec par tonne de matière sèche.

La station se situe en plein cœur de la ville, au bord du Lac Léman. Ces boues sont ensuite transportées par camion à l'extérieur de l'agglomération pour alimenter un digesteur.

#### Ce qui a séduit le personnel du SIGE :

- la simplicité de conception de la machine
- la facilité d'accès aux organes mécaniques
- le faible entretien
- la vue sur l'intérieur du tambour



ROTO-SIEVE France

109 rue des Côtes - 78600 Maisons-Laffitte

Tél : 01 34 93 34 71 - Fax : 01 34 93 34 75

[www.rotosieve.fr](http://www.rotosieve.fr) - [info@rotosieve.fr](mailto:info@rotosieve.fr)

Agence Ouest :

Tél : 02 98 20 89 93 - e-mail : [vw@rotosieve.fr](mailto:vw@rotosieve.fr)

Agence Sud :

Tél : 04 68 26 38 84 - e-mail : [dn@rotosieve.fr](mailto:dn@rotosieve.fr)